

ChemOffice および ChemDraw のユーザー登録とダウンロード方法

2020/9/7 改訂版

● ユーザー登録

1. 下記の URL にアクセスし、検索ボックスから「Kanagawa University」を検索します。

<http://sitesubscription.cambridgesoft.com/>

PerkinElmer For the Better

INFORMATICS SITE SUBSCRIPTION

Login/Register

Site Subscription

Site Subscriptions are a convenient, affordable way to access or distribute the application throughout your organization (Academic or Commercial). Please use the filters below to verify if you are eligible or access and download your copy of ChemDraw. If you do not have a Site Subscription and would like to obtain one, please get in touch with us by clicking here.

Site Subscription for version 17 and above are administered via the PerkinElmer Download Center, which requires the user to register before downloading the software.

The PerkinElmer Site Subscription web page remains available to access version 16 and below and Cloud Applications.

Kanagawa University

Kanagawa University

A B C D E F G H I
J K L M N O P Q R
S T U V W X Y Z

Category
 All
 Academic
 Commercial
 Government

Region
 All

A!
Aalto University
Laskut, FIN

Register for version 19.1.1, 18.X and 17.X

- ChemOffice Or ChemDraw 19.1.1, 18.X and 17.X
- Mnova ChemDraw Edition (included with ChemOffice Professional only)

[Register](#)

Access version 16 and below, and Cloud Applications

- ChemOffice or ChemDraw version 16 and below
- ChemDraw Cloud (included with ChemOffice and ChemDraw Professional only)
- PerkinElmer Signals Notebook Individual Edition (for ChemOffice Professional only)

2. 神奈川大学の欄にジャンプするので、上段の「Register」をクリックします。

PerkinElmer For the Better

INFORMATICS SITE SUBSCRIPTION

Login/Register

kanagawa university

A B C D E F G H
I J K L M N O P
Q R S T U V W X
Y Z

Category
 All
 Academic
 Commercial
 Government

Region
 All
 Americas
 Asia Pacific, India

KU 神奈川大学

Kanagawa University
Yokohama, Japan

Register for version 19.1.1, 18.X and 17.X

- ChemOffice Or ChemDraw 19.1.1, 18.X and 17.X
- Mnova ChemDraw Edition (included with ChemOffice Professional only)

[Register](#)

Access version 16 and below, and Cloud Applications

- ChemOffice or ChemDraw version 16 and below
- ChemDraw Cloud (included with ChemOffice and ChemDraw Professional only)
- PerkinElmer Signals Notebook Individual Edition (for ChemOffice Professional only)

[Download](#)

3. 下記の登録画面が表示されるので、画像に従って必要事項を入力し「Submit」をクリックします。
(Address は大学の住所で構いません。Email Address は神大メールもしくは kanagawa-u.ac.jp が登録できます。)

Site Subscription > User Registration

Welcome to User Registration

Existing User? [Click here to Login](#)

New User?
Get started with the following details:

First name* 名

Last Name* 姓

Address 1* 3-27-1, Rokkakubashi

Address 2 Kanagawa-ku

City* Yokohama

Zip/Postal Code* 221-8686

Japan

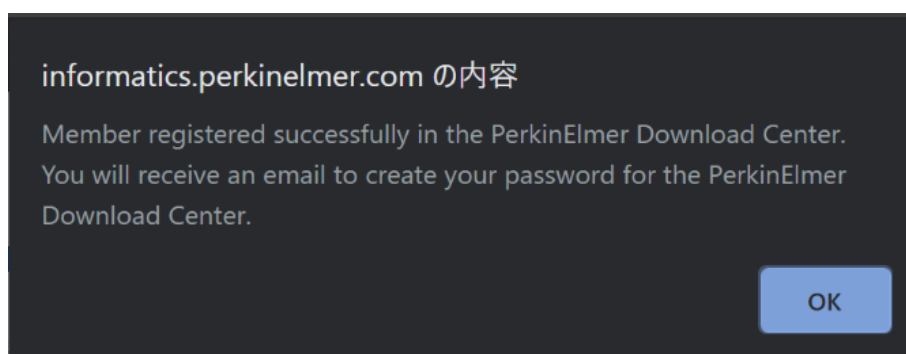
Not US or Canada

Email Address* ~@jindai.jp

Account ID*: 28719SL

Submit


問題なければ以下のようなポップアップが表示されます。Mac の場合も同様な内容が表示されます。



4. 登録したアドレスに以下のようなメールが届いたら、「製品をダウンロードするには～」という記載の下の URL をクリックします。(アドレスに誤りがあっても前述のポップアップは表示されます。しばらく経ってもメールが届かない場合はメールアドレスの誤入力の可能性が高いので、再度正確にメールアドレスを登録して下さい。)

PerkinElmerダウンロードセンターによるこそ！

perkinelmer@flexnetoperations.com
2020/09/02 (水) 13:43



様、

PerkinElmerダウンロードセンターによるこそ！PerkinElmerダウンロードセンターは、PerkinElmer製品を管理し、最新の状態に保つのに役立つオンラインソフトウェア配信サービスです。

製品をダウンロードするには、次のリンクをクリックしてアカウントを有効にしてください：

<https://perkinelmer.flexnetoperations.com/control/prkl/passwordfindertoken?token=Y0Z60wNOnUjFu63eoukBSn7Cnyysn3bP1R59E16tqzBXVvOeg6AYAS9b1Zrwd>

あなたのログインID： [REDACTED]

生成されたパスワードトークンは、72時間有効です。期限が切れる前にトークンを使用されていない場合は、<https://perkinelmer.flexnetoperations.com/control/prkl/password> から新しいパスワードトークンをリクエストしてください。


パスワードの設定後、<https://perkinelmer.flexnetoperations.com> からソフトウェアにアクセスできます。

ダウンロードセンターナビゲーションおよび管理ガイド(PERKINELMER INFORMATICS DOWNLOAD CENTER NAVIGATION AND ADMINISTRATION GUIDE)は次の場所にあります：<http://www.perkinelmer.com/informatics/support/downloads/>

PerkinElmerダウンロードセンターでは以下のサービスを提供します。

- ご注文から24時間以内に電子メール通知とソフトウェアへのオンラインアクセス
- 安全なダウンロードサイトへの24時間365日のアクセス

5. Password Finder 画面で登録したアドレスを入力し、任意のパスワード（数字とアルファベットを含む 8～15 字）を入力し、Submit を押します。



DOWNLOAD CENTER > PASSWORD FINDER

Password Finder

Enter your Login ID (email address), your desired password and confirmation of your desired password below.

Your new password must be at least 8 and no more than 15 characters in length and must contain at least one letter or number (spaces are not allowed).

* Required

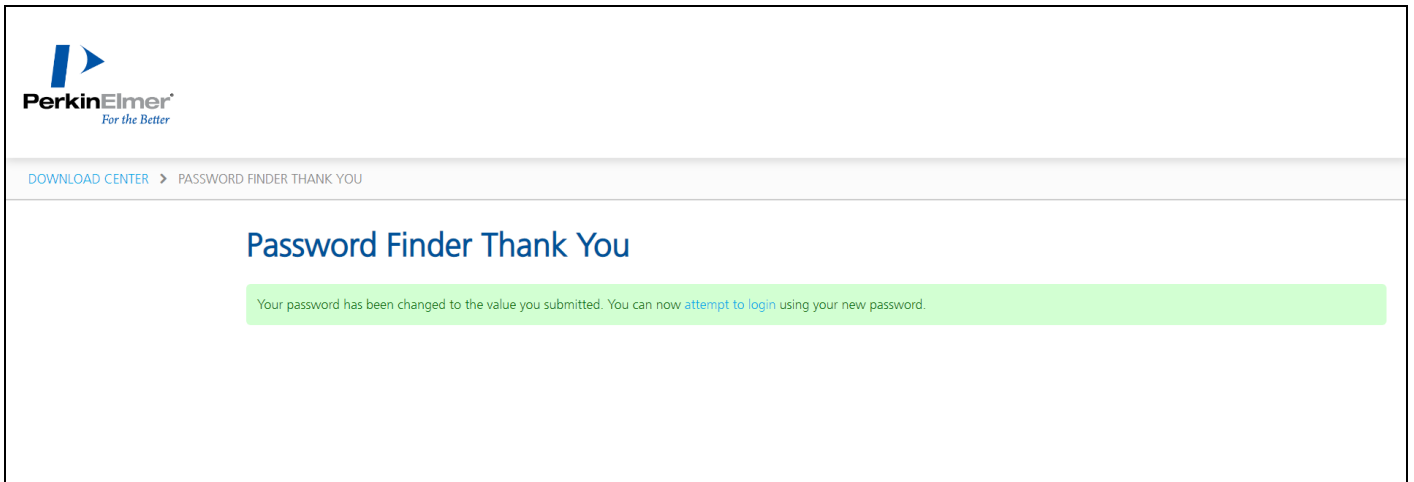
Email Address*

New Password*

New Password Confirmation*

Submit

6. 問題なければ以下のように表示されます。



これでまずユーザー登録が完了しました。

● ダウンロードおよびインストール手順

1. 下記の URL にアクセス(もしくは前掲 6 の attempt to login を押す)し、登録したメールアドレスとパスワードでログインします。

<https://perkinelmer.flexnetoperations.com>

2. 「Latest Version」、「ChemOffice Professional」の順にクリックします。新しい Ver をインストールします。

Software & Services

Home

Product Search

Order History

Search Line Items

Devices

Search Devices

Upload Capability Request

Administration

Account Administrators

Change Password

Email Preferences

Product Preferences

Download Preferences

Your Profile

Get Help

Download Help

User Guide

Japanese User Guide

Table of Contents

FAQs

Support

Product Information

ChemOffice Professional

You may not need to activate!

If prompted for an activation code, please do the following:

- Go to Order History tab on the left navigation pane
- Click on applicable order #
- Scroll down to the activation code on the right side

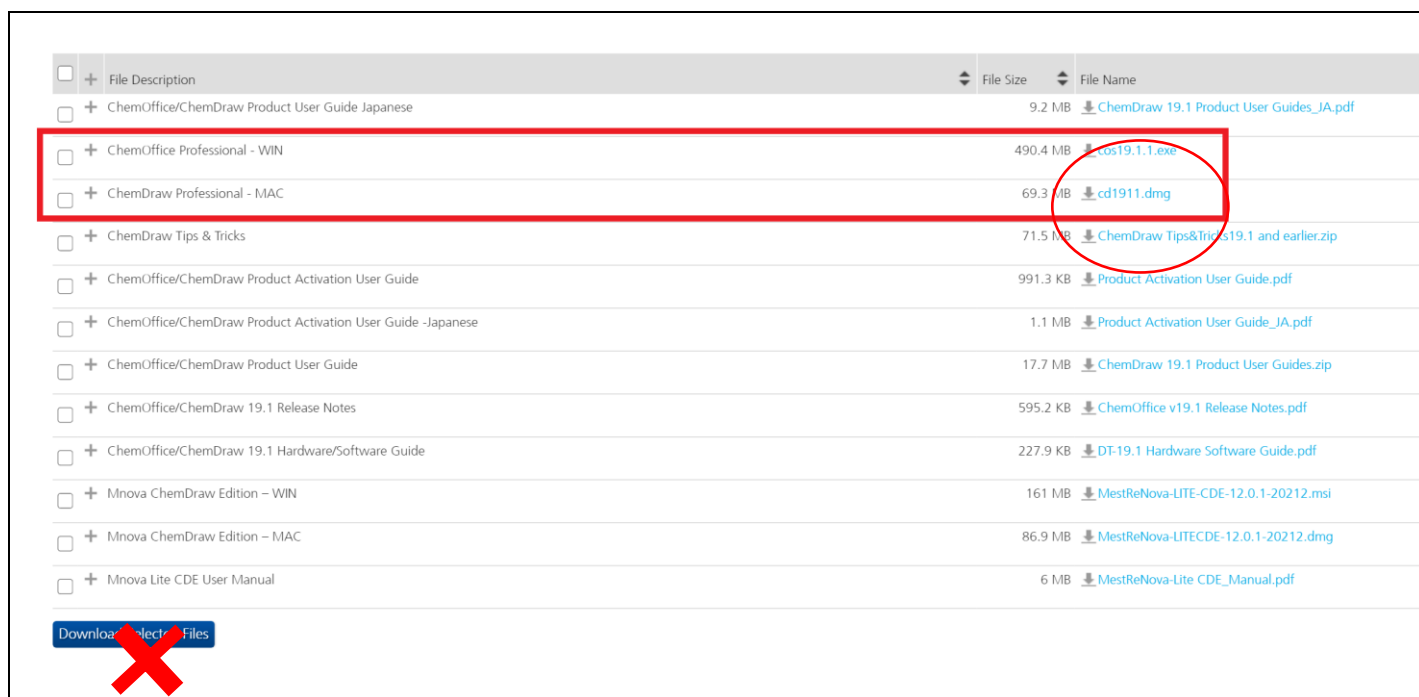
If you have not received a License ID for your Mnova software, please send an email to support@mestrelab.com

Please open the "ChemOffice Suite Of Products Chart to view specific product features.

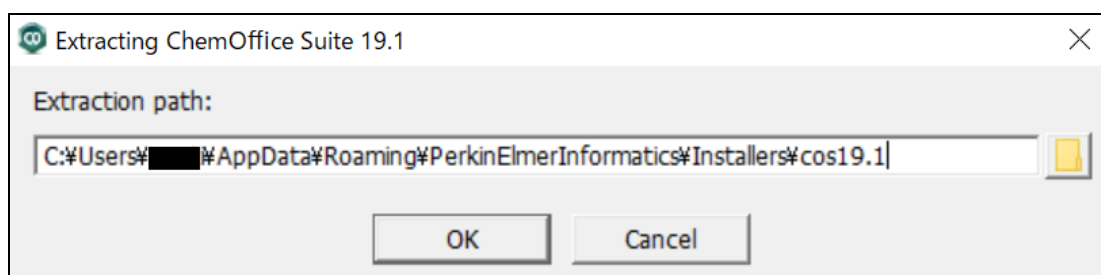
Select a version. To access older versions, click on the Prior Versions tab.

Version	Description
19.1.1	ChemOffice Professional

3. インストールする PC が Windows の場合は ChemOffice Professional-WIN の[—.exe]を、Mac の場合は ChemDraw Professional-MAC の[—.dmg]をクリックします。（左下の一括ダウンロードは選択したファイルを一括ダウンロードするためです所以需要ありません。）



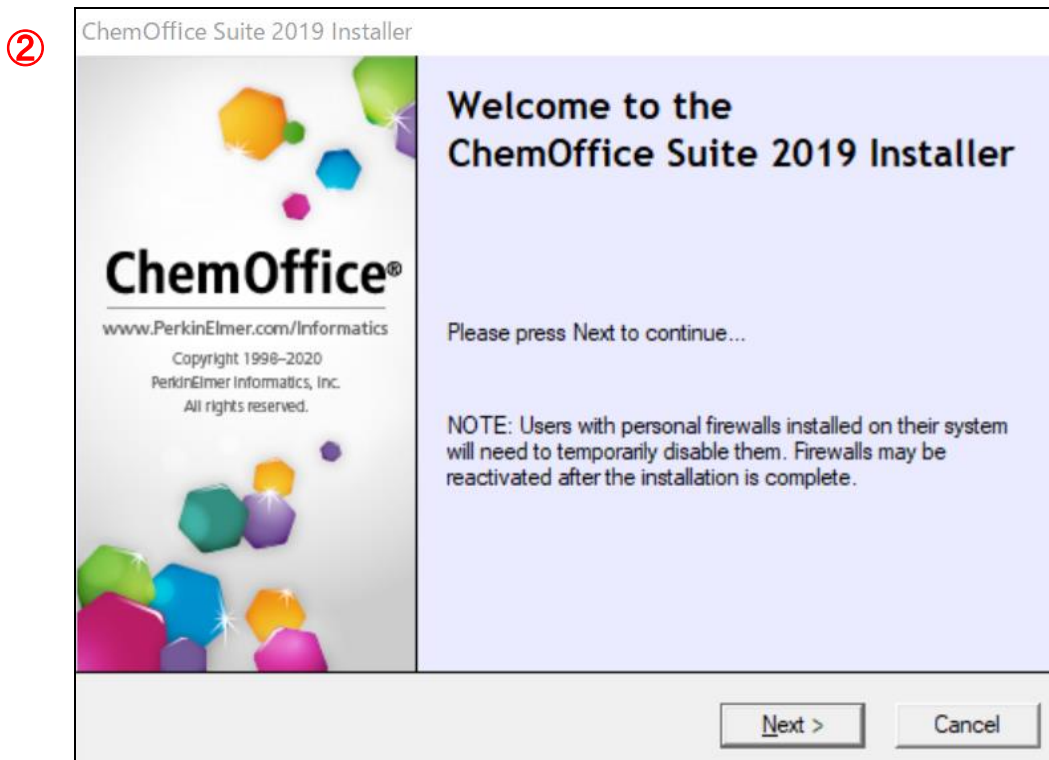
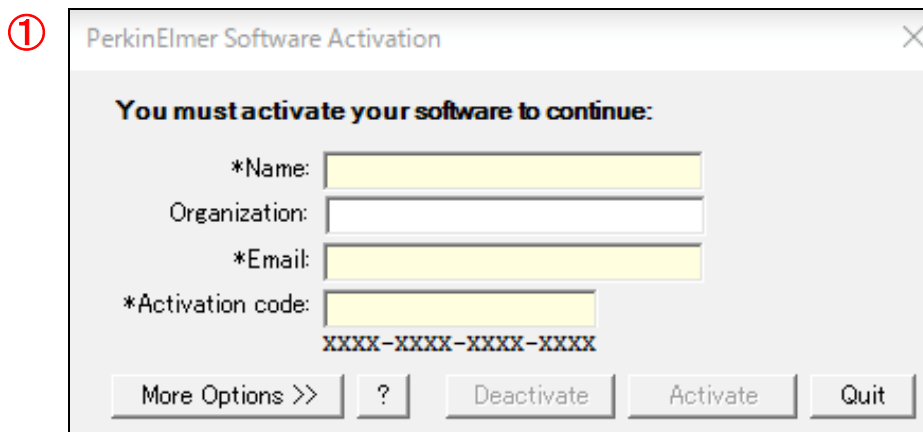
ポップアップが表示されるので OK をクリックしてファイルをダウンロードします。



Mac の場合は dmg ファイルをダブルクリックし、同意した後、ChemDraw. App を Applications にドラッグアンドドロップするとインストールします。

4. ダウンロードしたファイルを開くと以下の 2 つのウィンドウが表示されます。Mac はアプリケーション中から ChemDraw をダブルクリックします。

- ① の各欄に登録した【名前】・【メールアドレス】・【Activation Code (★確認方法は次ページ参照)】を入力し、「Activate」をクリックします。(Organizationは空欄で構いません。) MacはActivation codeを入力するとソフトが起動します。
- ② の「Next」をクリックします。



★Activation Code の確認方法

先程のダウンロードサイトの左端にある「Software & Services」欄の「Order History」をクリックすると以下のページが表示されます。最新の Order Number をクリックします。

PerkinElmer For the Better

DOWNLOAD CENTER > ORDER HISTORY

Software & Services **Order History**

Home

Product Search

Order History

Search Line Items

Devices

Search Devices

Upload Capability Request

Administration

Account Administrators

Change Password

Email Preferences

You are logged into Kanagawa University-Site License as [redacted] Logout

Listed below are your orders. To view the details of a particular order, click on the order number. Canceled orders are not displayed.

Order Number (key)	Order Date	PO Number
ORD339255L (566341317)	Mar 16, 2020	POVX20031601
ORD228425L (417991967)	Nov 20, 2018	Q-06597
ORD144895L-DSK 18 Update (413392367)	Nov 1, 2018	
ORD144895L (308667097)	Nov 16, 2017	POVX17111601

画面右下に記載されているのが Activation Code (ハイフン含む) です。

PerkinElmer For the Better

DOWNLOAD CENTER > ORDER DETAIL

Software & Services **Order Detail**

Home

Product Search

Order History

Search Line Items

Devices

Search Devices

Upload Capability Request

Administration

Account Administrators

Change Password

Email Preferences

Product Preferences

Download Preferences

Your Profile

Get Help

Download Help

User Guide

Japanese User Guide

You are logged into Kanagawa University-Site License as [redacted] Logout

Attention Customers: Please read through these notes regarding licensing and eligibility for software updates

Perpetual Licenses: Perpetual licenses have no expiration date. Eligibility for updates to the software is dependent upon maintenance/support contracts purchased with the license and is reflected in the maintenance contract information. If no maintenance was purchased, eligibility for software updates expires 30 days after the license was purchased.

Term Licenses: Term licenses expire 3 years from the order date, unless a different term length was specified when purchased. Eligibility for updates to the software is dependent upon maintenance contracts purchased with the term license and is reflected in the maintenance contract information. If no maintenance was purchased, eligibility for software updates expires 30 days after the license was purchased.

Subscriptions: Subscriptions include support and are eligible for updates to the software for the entire Subscription period. Renewals will continue this.

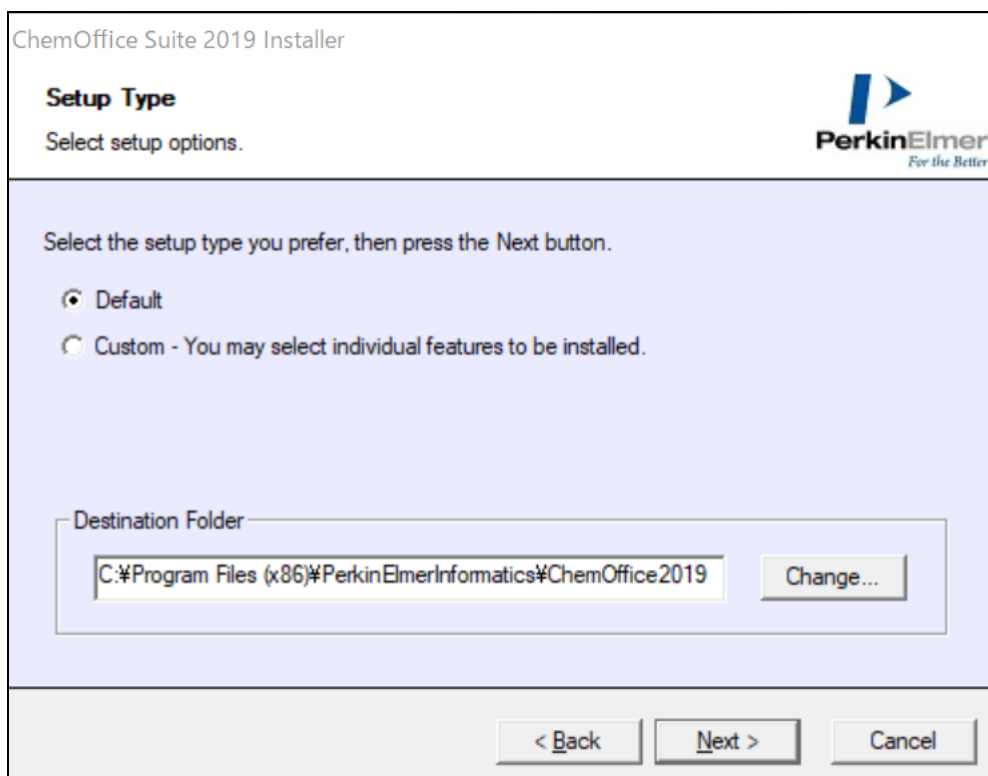
Order Number: ORD339255L
Order Date: Mar 16, 2020
PO Number: POVX20031601

Line	License/Support Expiration Date	Ordered Quantity	Product Description	Manufacturer Part Number	ActivationCode
+	1 03/31/2021	1	ChemOffice Professional, Site Subscription, Includes Bronze Support. (Includes Metstrelab iInova ChemDraw Edition)	#NF02081	[redacted]

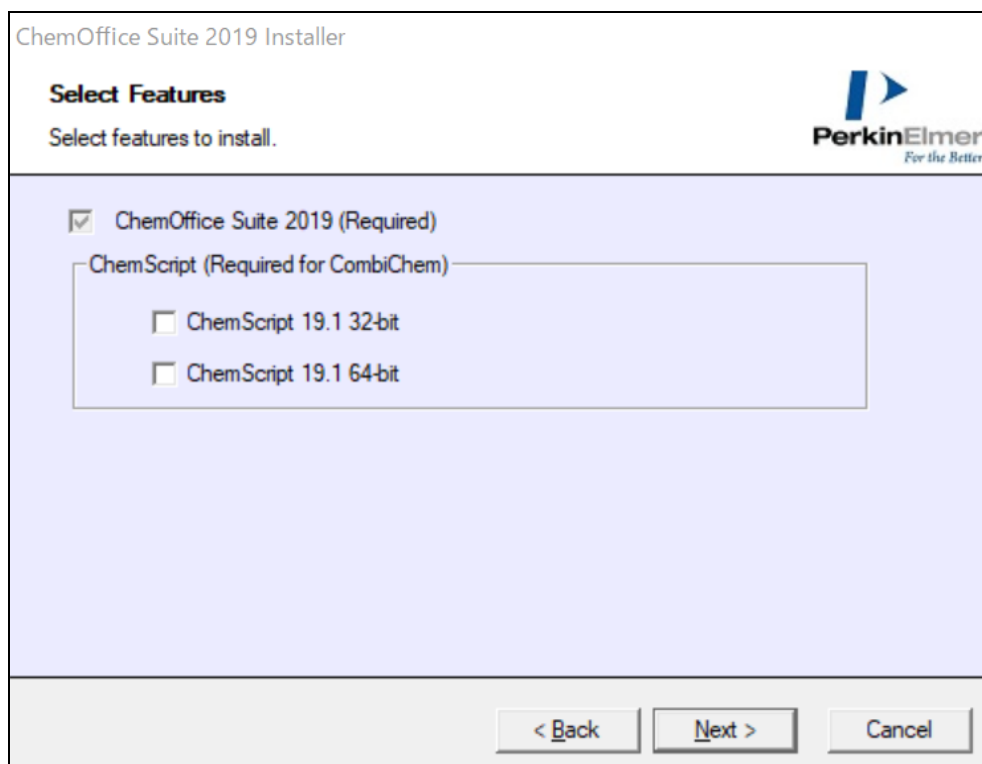
5. 規約を最後までスクロールして「I accept～」を選択し、「Next」をクリックします。



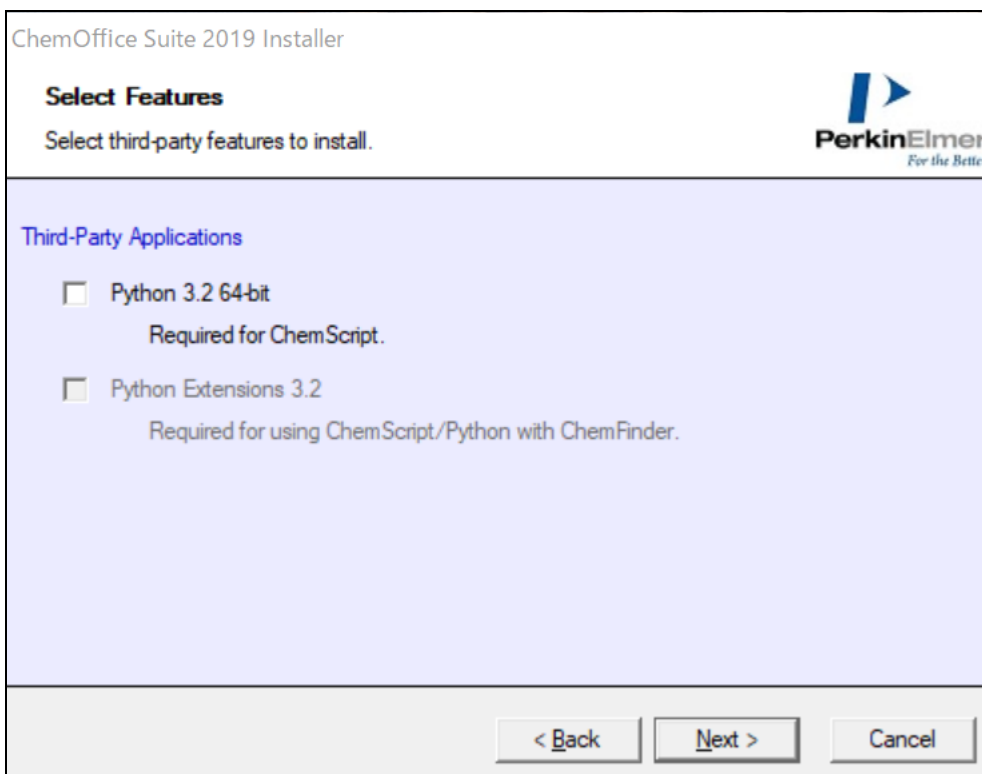
6. 「Default」を選択し「Next」をクリックします。



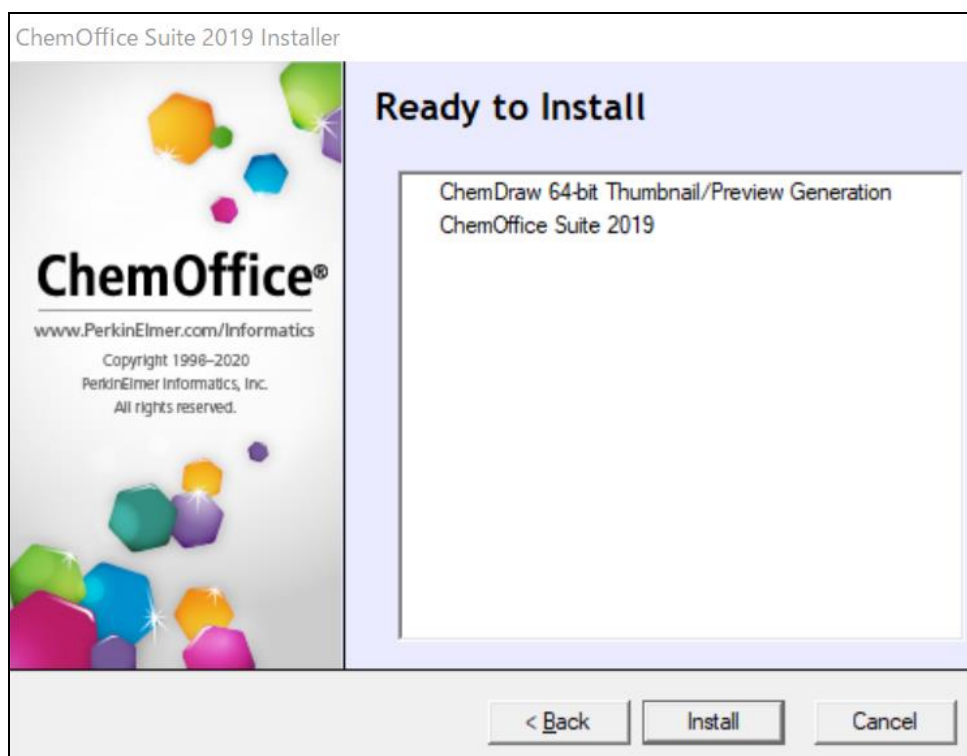
7. 「ChemScript」は基本的に使用しないのでチェックを外し、「Next」をクリックします。



8. 同様に「Python」のチェックを外し、次へ進みます。



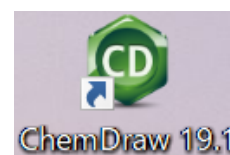
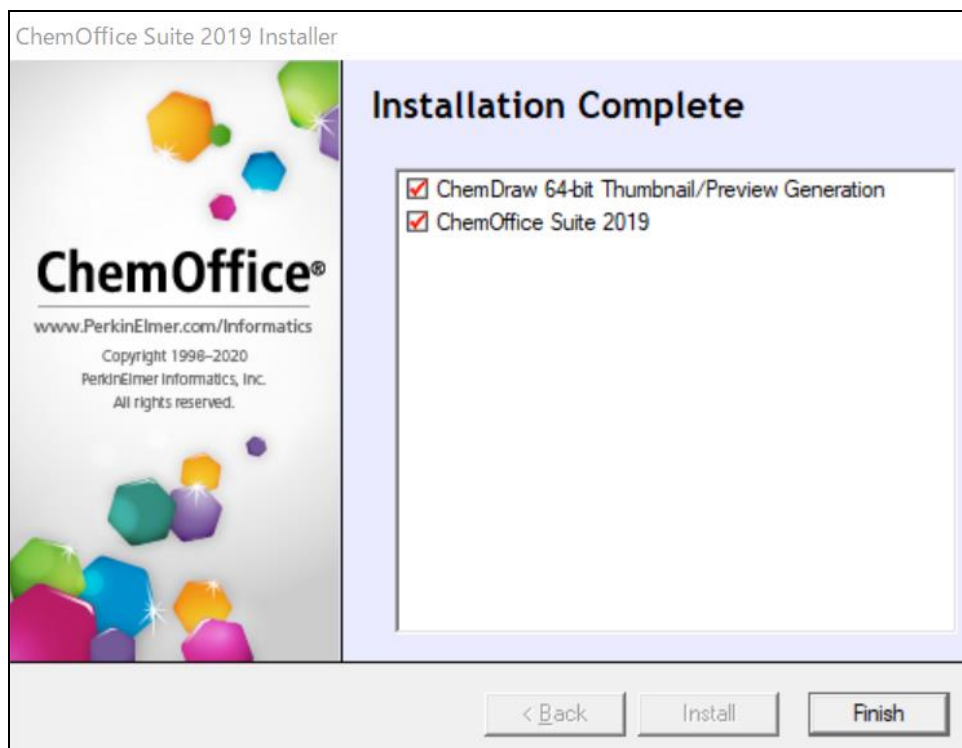
9. インストールするソフトが表示されるので、問題なければ「Install」をクリックします。



10. 全てにチェックが付いたら「Finish」をクリックしてインストール完了です。

ソフトを使用する際はデスクトップ上のアイコンから起動できます。

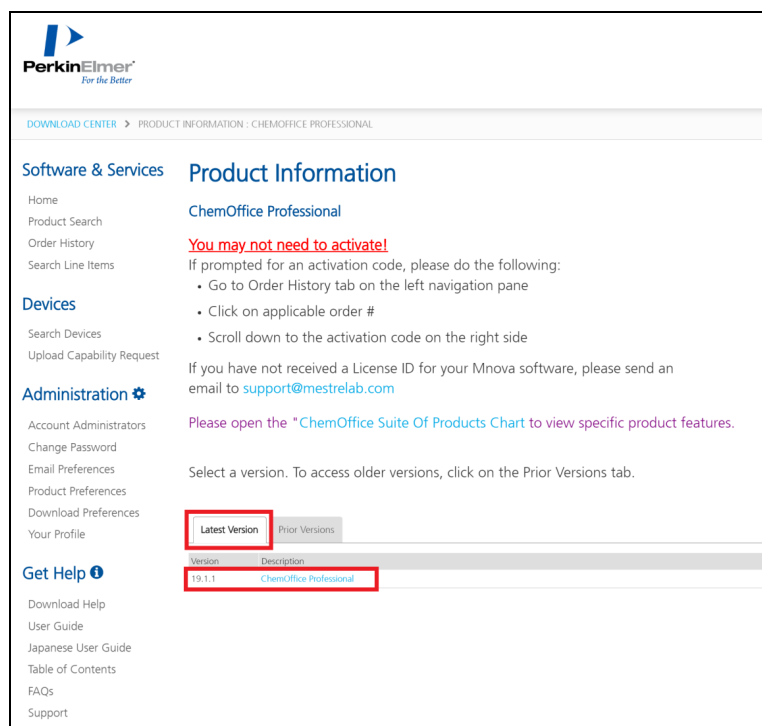
(1人につき2台までインストールできますが、同時に起動できるのは1台までです。)



● 【参考】日本語版ユーザーガイドのダウンロード方法

1. ダウンロードおよびインストール手順 1 ~ 3 と同様に、下記の URL からダウンロードサイトへアクセスし、Latest Version の ChemOffice Professional のページを開きます。

<https://perkinelmer.flexnetoperations.com>



2. 「ChemOffice/ChemDraw Product User Guide Japanese」が日本語版ユーザーガイドです。File Name「ChemDraw — Product User Guides_JA.pdf」をクリックで閲覧できます。必要に応じて PDF ファイルで保存、印刷してください。

<input type="checkbox"/>	File Description	File Size	File Name
<input type="checkbox"/>	ChemOffice/ChemDraw Product User Guide Japanese	9.2 MB	ChemDraw 19.1 Product User Guides_JA.pdf
<input type="checkbox"/>	ChemOffice Professional - WIN	490.4 MB	cos19.1.1.exe
<input type="checkbox"/>	ChemDraw Professional - MAC	69.3 MB	cd1911.dmg
<input type="checkbox"/>	ChemDraw Tips & Tricks	71.5 MB	ChemDraw Tips&Tricks19.1 and earlier.zip
<input type="checkbox"/>	ChemOffice/ChemDraw Product Activation User Guide	991.3 KB	Product Activation User Guide.pdf
<input type="checkbox"/>	ChemOffice/ChemDraw Product Activation User Guide -Japanese	1.1 MB	Product Activation User Guide_JA.pdf
<input type="checkbox"/>	ChemOffice/ChemDraw Product User Guide	17.7 MB	ChemDraw 19.1 Product User Guides.zip
<input type="checkbox"/>	ChemOffice/ChemDraw 19.1 Release Notes	595.2 KB	ChemOffice v19.1 Release Notes.pdf
<input type="checkbox"/>	ChemOffice/ChemDraw 19.1 Hardware/Software Guide	227.9 KB	DT-19.1 Hardware Software Guide.pdf
<input type="checkbox"/>	Mnova ChemDraw Edition – WIN	161 MB	MestReNova-LITE-CDE-12.0.1-20212.msi
<input type="checkbox"/>	Mnova ChemDraw Edition – MAC	86.9 MB	MestReNova-LITECDE-12.0.1-20212.dmg
<input type="checkbox"/>	Mnova Lite CDE User Manual	6 MB	MestReNova-Lite CDE_Manual.pdf

[Download Selected Files](#)